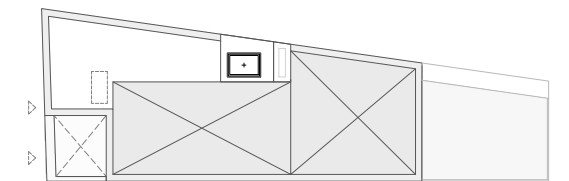


### RESUMEN SUPERFICIES CONSTRUIDAS

Total superficie construida	135.04 m <sup>2</sup>
Total superficie porche descubierto	22.56 m <sup>2</sup>
Total superficie vivienda	157.60 m <sup>2</sup>
PP zonas comunes	1.18 m <sup>2</sup>
Total con comunes	158.78 m <sup>2</sup>

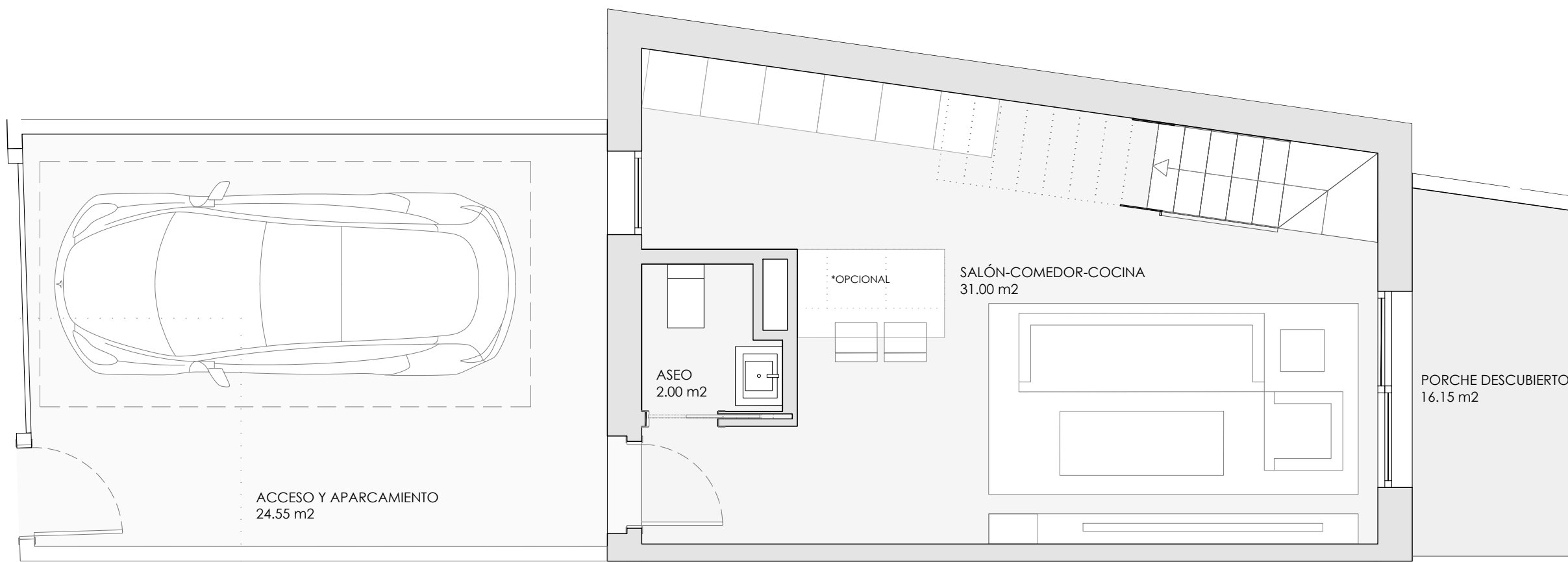
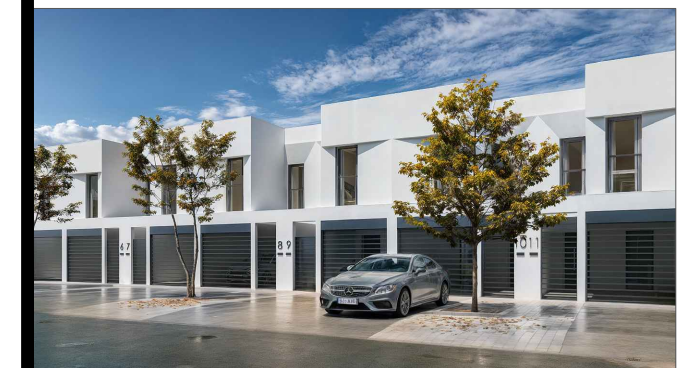
### OPCIONALES

- Isla de cocina

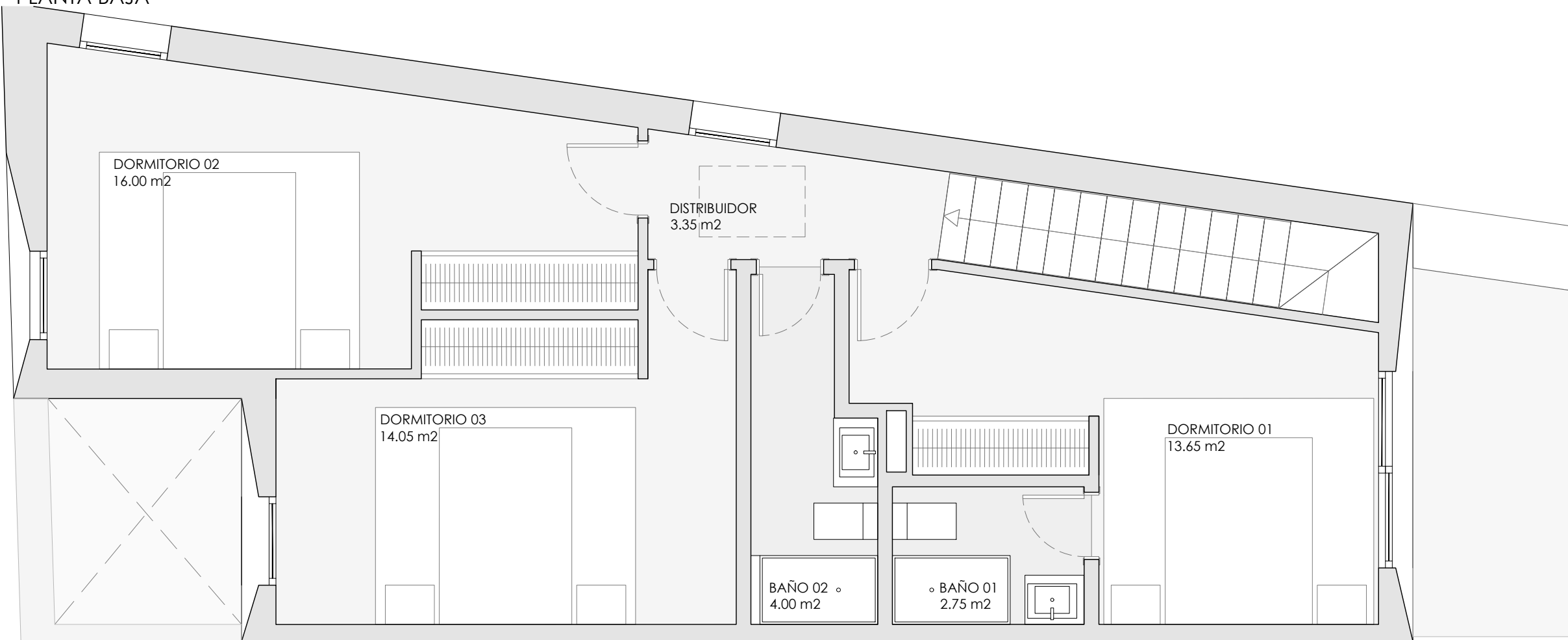


SUP. TOTAL PARCELA PRIVADA: 85,04 m<sup>2</sup>

### LOCALIZACIÓN



PLANTA BAJA



PLANTA PRIMERA